



〈7月20日 重機による根切り〉

= 計画参加の振込みのお願い = (一口 5万円)

7月28現在では、丸太を買う資金が不足しております。未加入の方、協力をお願い致します。

郵便振替

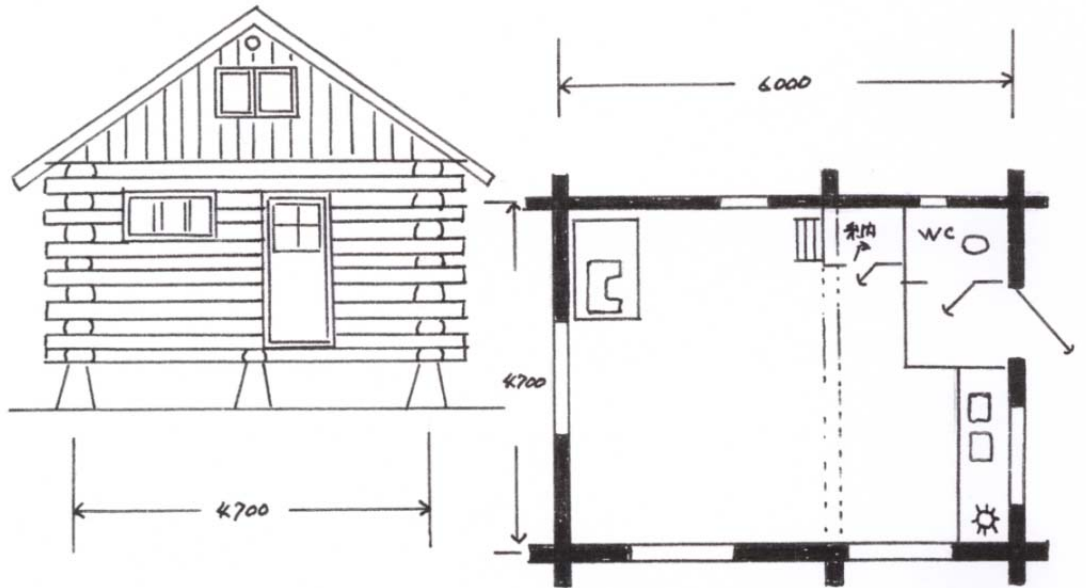
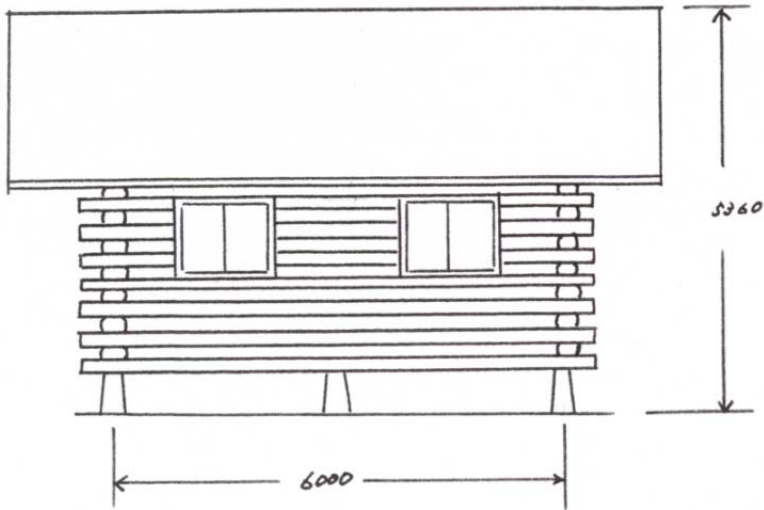
口座番号 大阪 4-120269
 口座名 探検部 山小屋をつくる会

又は

三和銀行王寺支店

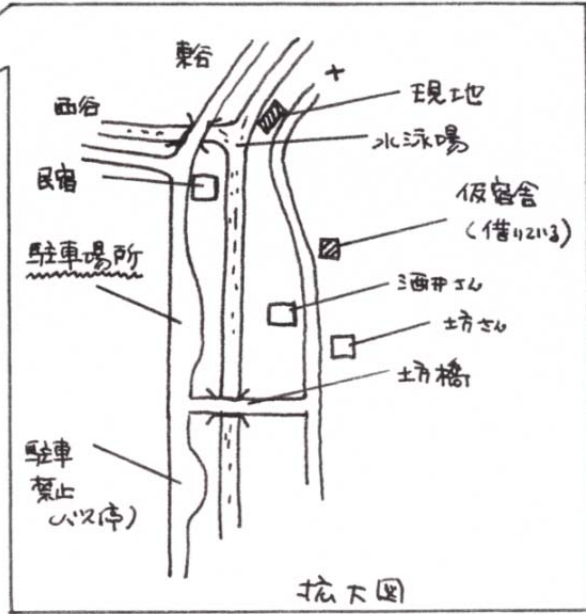
口座番号 314037
 口座名 探検部 山小屋をつくる会

| | | | | |
|----|-----|-------|-----|---|
| 期限 | 2万円 | ----- | 7月末 | ※一括5万円大感激！ ※利用困難な遠方の方は 2万円、3万円でもOK！ |
| | 1万円 | ----- | 8月末 | |
| | 2万円 | ----- | 棟上時 | |



1F 8.5坪
2F 3.8坪

土場所



仮宿舎について

建築期間中、三井さんより借りています WC 完備

- 車は村の中に入れないで下さい
- 村の人には会えばお話しをしましょう
- ゴミは持ち帰ります
- 建設中の事故については各個人の責任と致します

主要メンバー表 (皆の応援願います) (日曜日は毎週やります)

| | | | |
|----|---|--------|---|
| 8 | 土 | シキ | 前田 水野(12) 寺西 井上 |
| 3 | 日 | 基礎築東 | 中田 宮本 安川 水野(13) 寺西 山内 |
| 5 | 火 | (語りの会) | 左 歌 寺 上 |
| 10 | 日 | 丸太搬入 | 田村 岡崎 井上 灰 渡 引 中田 前田 |
| 11 | 月 | こみ上げ | 田村 井上 |
| 12 | 火 | | 田村 三宅 |
| 13 | 水 | | 前田 安川 杉本(26) 三宅 |
| 14 | 木 | | 宮本 前田 安川 杉本(26) |
| 15 | 金 | | 宮本 中田 前田 安川 杉本(9) 伊藤 杉本(26) 河崎 |
| 16 | 土 | x x x | 宮本 中田 前田 安川 杉本(9) 伊藤 杉本(26) 渡辺 河崎 平元 前村 岡崎 井上 |
| 17 | 日 | x x x | 宮本 中田 前田 安川 杉本(9) 伊藤 杉本(26) 渡辺 河崎 平元 前村 岡崎 井上 築造 古谷 |
| 18 | 月 | | 杉本 渡辺 休止 |
| 19 | 火 | | 杉本 渡辺 休止 |
| 24 | 日 | 休み(予定) | |
| 31 | 日 | | 皆さん x-バー未定 (お話しあわせて) |
| 9 | 7 | | <連絡先> |
| 13 | 土 | | 中田 0727 24 7430 |
| 14 | 日 | | 会 06 301 3524 |
| 15 | 月 | | 宮本 0798 22 4061 |
| 21 | 日 | | 前田 0727 94 2838 |
| 22 | 火 | | 安川 0727 77 4752 |
| | | | 杉本(26) 0726 96 2612 |
| | | | 寺西(24) 06 384 2734 |

④参加個人装備 (語りの時)
 シュワッ又は毛布、海水パンツ

ビル、肉の差入れお願ひします!