

山小屋通信

1986.6.28

関大探検部の山小屋を作る会

来年の部創立30周年は山小屋で祝杯を！

計画参加についてのお願い

全ての現役、OBの皆様が楽しんで頂ける理想郷は？・・・。あらゆる土地の風景に、建つべきログハウスをたぶらせつつ土地を探してきましたが、素晴らしい所が見つかりました。雪深い時期より、地図を片手に北山一帯を、決まりかけては二転、三転としながらも、35ほどの谷、94のポイントを見て廻った結論です。そこは北に由良川源流の原生林をひかえ、『廃村八丁』登山ルートの起点にもなり、そばには清流があり、まさに「探検部のふるさと」にふさわしいところです。

現在、地主と鋭意交渉中ですが、「手軽に行けるどころ」が私たちにとって必須条件だけに地価も高く、常に予備的な資金とのかねるに苦慮し、今回の土地におきましては当初の予算より100～150万オーバー致しますが、将来的見地から、なんとしても皆様の協力を得て入手したいと考えております。・・・

「山小屋ができて、OBがワイワイ集まって”何か”をやればどんなにか愉しかりょう・・・」私達全員はそんな気持ちで計画を進めてきております。そしてうれしいことに現役全員を始めとして、すでに38名のOBが何らかの形で行動して頂いており、他に17名のOBから賛同を得ております。

そして語りの会の後は、いつも飲み屋へ直行してきた日の夢を語り合っています。

さて、この計画が本当に実現するには”皆様の計画への共鳴と参加”これなくしてはなりません。皆様一人一人の参加如何にかかっております。つきましては、できうる範囲の中で何らかの形で計画に参加して頂くよう、全員一同、心からお願いする次第です。

来年の部創立30周年は皆様集まって、それこそ「俺達の山小屋」で祝杯をあげようではありませんか。そして皆様が建てた探検部の山小屋はこれから何十年と新しい境地と可能性を皆様自身に、そしてそれに続く後輩達にもたらし続けるものと思います。

————— 探検部の山小屋を作る会一同 —————

—— 計画参加について —— (1口5万円)

誠に恐縮ですが、私達の意を汲んで何とぞ計画参加として「一口5万円」協力して頂くようお願い致します。楽しい行事参加の他にファミリーの別荘としても利用できます。ログハウスの魅力は絶大で奥様、お子様も一見すれば必ずや驚嘆の声を上げられることと思います。

お振込み先

郵便番号(用紙同封)  
口座番号 大阪4-120269  
口座名 探検部山小屋をつくる会

\*

できるだけ負担をかけないようにと苦慮しましたが高額にならざるをえませんでした。お許し下さい。

又は

三和銀行王寺支店  
口座番号 314037  
口座名 探検部山小屋をつくる会

期限

2万円・・・7月末      \* 一括5万円振込み・・・大感激！  
1万円・・・8月末      2口以上振込み・・・大感謝！  
2万円・・・繰上時

尚、利用困難な遠方の方は2万3万いくらでも結構です。

予算 土地 150万  
建物 300万

—— こんなことに使いたいと意見が出ました。 ——

- ・スキー      ・会合      ・かまくら造り大会      ・森林浴      ・つり(アユ、アマゴ)
  - ・交友の場      ・登山      ・野外料理      ・水泳      ・読書      ・研修会
  - ・忘年会      ・花見      ・ホームパーティ      ・畑作り・テニス
- 各種楽しい行事を考えております。

御案内  
第5回山小屋語りの会  
日時7月11日(金)PH7時  
太融寺  
9:10より 飲み屋「松屋」2F  
(曾根崎センター街)

恐れいりますが、御意見・御感想等をお聞かせ下さい。  
何名かの方にお願ひしています。

進んで行くおせきほういせし今時  
雪が降る全く驚きよ。こいんちい今時  
村に命をけしは遠いところ  
田中環都の山小屋。全く素晴らしい事  
なと今までいふ話ばかりか？ 夢の中  
が現実へと踏み出さす。環都部で  
音は遠くあつた。一日も早く完成する  
心持でいふ。ワクワクするの楽しい  
気分でお知らせをさせていただきます。今  
は山小屋も覚悟はかかっています  
幹事役はアゴアウ教養と志は  
61.4.7. 記  
米川利美

米川利美(3) 三重県

恐れいりますが、御意見・御感想等をお聞かせ下さい。  
何名かの方にお願ひしています。

四国へ帰ってから今までの7年過ぎ、  
大阪とち. とんと御法沙汰の今日の  
頃です。  
丸太小屋をフくるか... 素晴らしい  
計画が進んでいるようで、楽しみ  
です。自力で、汗水流してフくるそ  
うで、羨しい限りです。何分遠方  
ですの、力仕事のお判ないは出来  
ませんが、応分の協力は喜んで  
させて頂きたいと思つています。  
何かをせぬよう立派な建物が完成  
することを楽しみにしています。

山地英文(12) 丸亀市

丸太小屋とは、なつかしい、鉄道の  
頃のロマンが香る。  
我々が相模の地、約西方500キロ  
の京都北山は、余り遠い。  
それでも、夏に総員建設週向には  
息子と二人駆け付けたい。  
それは、古い顔の郷愁の心か。  
丸太小屋の、Xルヘンか。  
素晴らしい事を企画された世話役の  
皆さんに、ただ感謝。

(8) 退分遅くしてゴメン。

四方立夫(12) 座間市

恐れいりますが、御意見・御感想等をお聞かせ下さい。  
何名かの方にお願ひしています。

探検部OB会として山小屋を  
造ることに大賛成です。  
残念ながら2月のログハウス見学会  
には参加できませんでしたが、中田  
先輩の話は何い山小屋の期待  
がますます膨らんでいきます。  
山小屋を通じてOB会の諸氏、その  
ご家族と交流が生まれることを楽し  
みにしております。  
各々幹事の方々に、種々苦勞を  
おかけしますが、よろしくお願ひしたい  
と思つています。社筆論文を許可下さい。

清水正俊(14) 姫路市

恐れいますが、御意見・御感想をお聞かせ下さい。

何名かの方にお聞かしています。

『探検隊の山小屋』素晴らしい計画だと思います。平山君を主人公の主人公と、手作りの山小屋を主題とし、OBが一つ一つ作り上げていく過程が組織という団結を強め、今後の探検隊の活動に大いにプラスになると思っています。

OBがOBであるには、私も興味を持っており、何か出来ることならば、協力させて頂きたいです。

私の学校の時、一泊二日北海道を旅行した時泊りた駅周辺の家がログハウスで、建てたのが探検隊のOBが建てた、その方が「男が、家づくりで居るべき」とおっしゃっていたのを覚えています。北海道は土地、森林豊かなので、その方が、先方では、初め、私は、大抵、長年、たてた、山小屋、影が、底意を教えます。是非、お話を、色々と、聞いて、思っています。成功を祈っています。順重下さい。

織田晃敏(25) 川崎市

恐れいますが、御意見・御感想をお聞かせ下さい。

何名かの方にお聞かしています。

『山小屋通信』を楽しく読んで頂戴しました。

おもしろい計画だと思っております。

長野県の上田市という遠隔地のため、直接計画に参加できませんが、金銭面で、できるだけ参加したいと思っております。

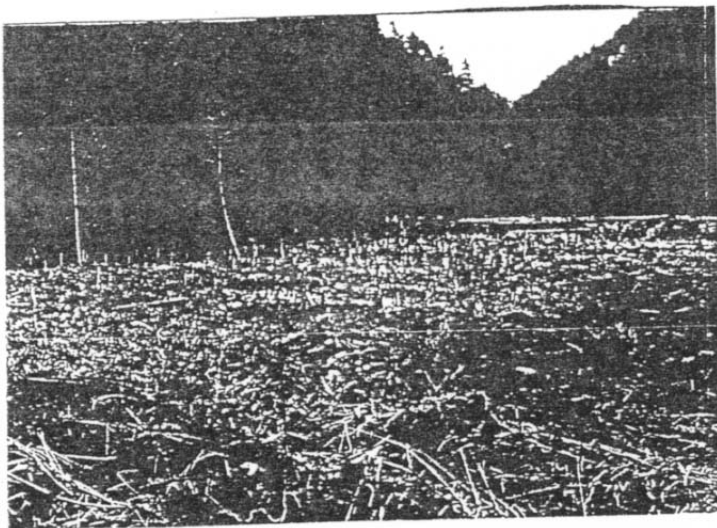
頑張ってください。

次号を楽しみにしております。  
のちの日

室沢治久(25) 上田市

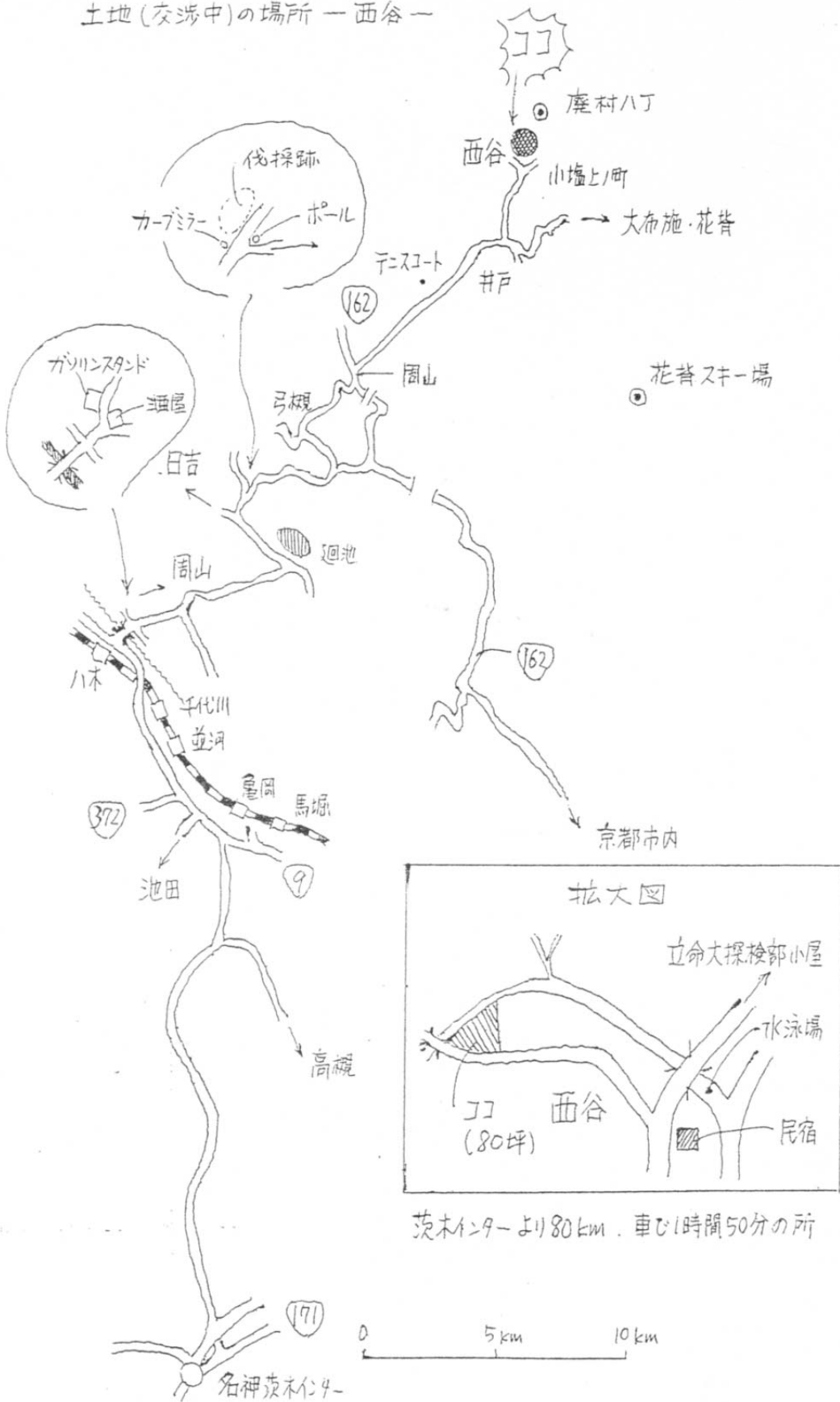
<おもな経過> 61.3.30より

- 61.3.30. 土地探し(安川)  
4. 6. " (中田, 前川, 安川)  
4. 10. " (古谷)  
4. 11. 山小屋語りの会(2) (村岡, 藤田, 泉井, 古谷, 杉本, 宮本, 山内, 中田, 三宅  
前田, 藤本, 安川, 河崎, 蓮本, 中嶋, 他現役11名)  
4. 13. 土地探し(宮本, 渡辺, 安川)  
4. 20. 土地探し, 交渉(中田, 前田, 安川)東谷  
4. 23. " (藤本, 安川)東谷, 西谷  
4. 27. 土地交渉(中田)芦見谷  
4. 29. " (中田, 前田)芦見谷  
5. 7. " (中田, 前田)芦見谷  
5. 9. 山小屋語りの会(3) (泉井, 古谷, 岡崎, 杉本, 宮本, 山内, 中田, 三宅, 横田, 藤本  
前田, 安川, 河崎, 他現役6名)  
5. 11. 土地測量(中田, 前田, 渡辺, 他現役7名)芦見谷  
5. 24. 土地交渉(杉本, 中田, 前田)芦見谷  
6. 1. " (中田, 安川)西谷  
6. 9. 懇談会(宮本, 中田, 前田, 藤本, 安川)  
6. 12. 土地交渉(中田, 藤本)西谷  
6. 13. 山小屋語りの会(4) (泉井, 平元, 杉本, 宮本, 中田, 三宅, 横田, 前田, 安川, 三春, 大西)



<西谷>

土地(交渉中)の場所 - 西谷 -



茨木インターより80km、車1時間50分の所